

COMUNE DI RIVAROLO CANAVESE

PROGETTO ESECUTIVO

**ISTITUTO COMPRENSIVO G.GOZZANO
SCUOLA SECONDARIA DI 1^GRADO
ADEGUAMENTO FABBRICATI ESISTENTI ALLA NORMATIVA ANTINCENDIO**

PARTICOLARI SERVIZIO DISABILI

Il Progettista

(Ing. Francesco Vita)
n.418 albo ordine ingg. AG
A/B/C
Via delle badie n.238
59100 Prato

Tav. PAR.06

A

B

C

D

2

— A —

collettore

20 60

40

280

S

80

90

220

180

— A —

A

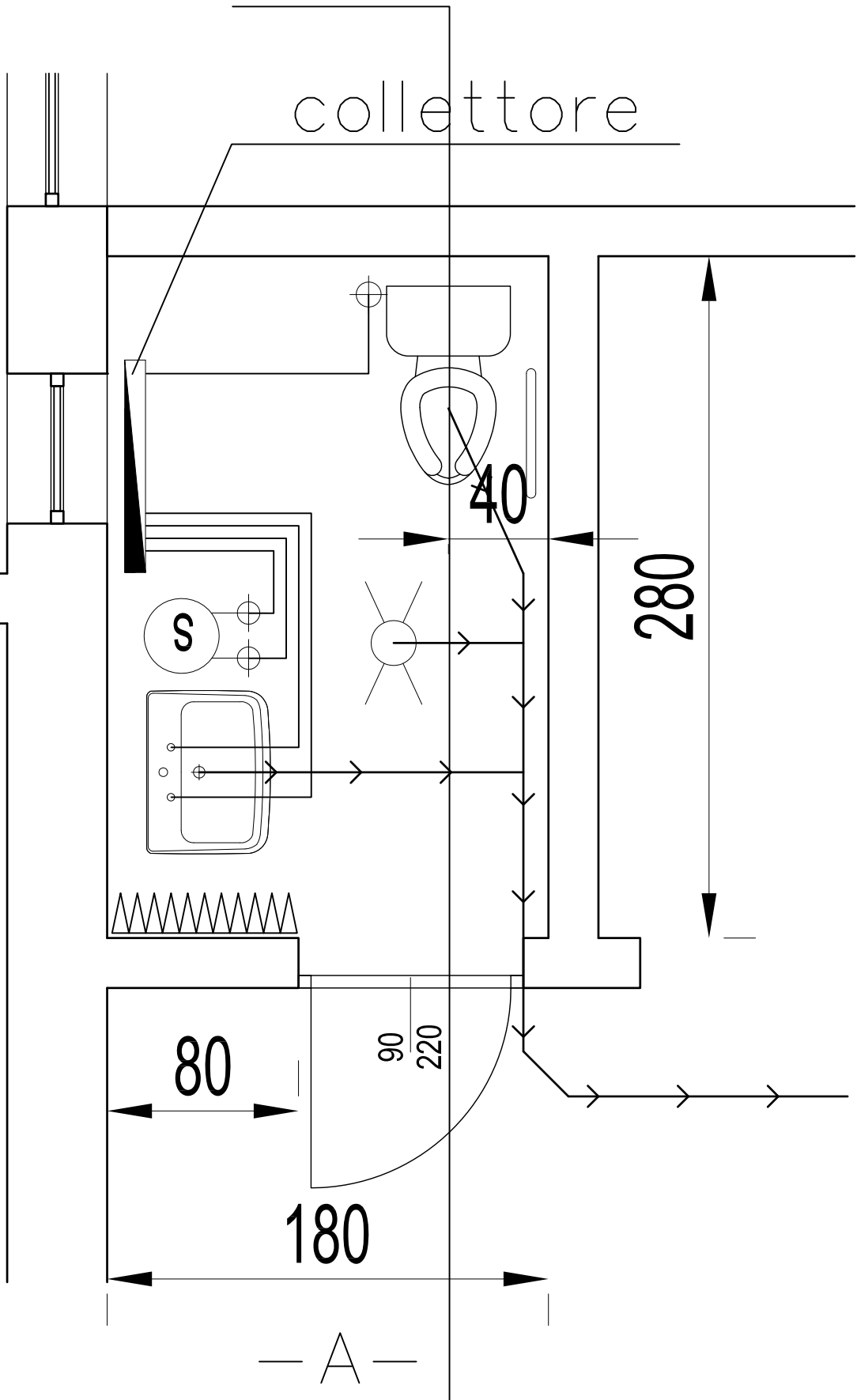
B

C

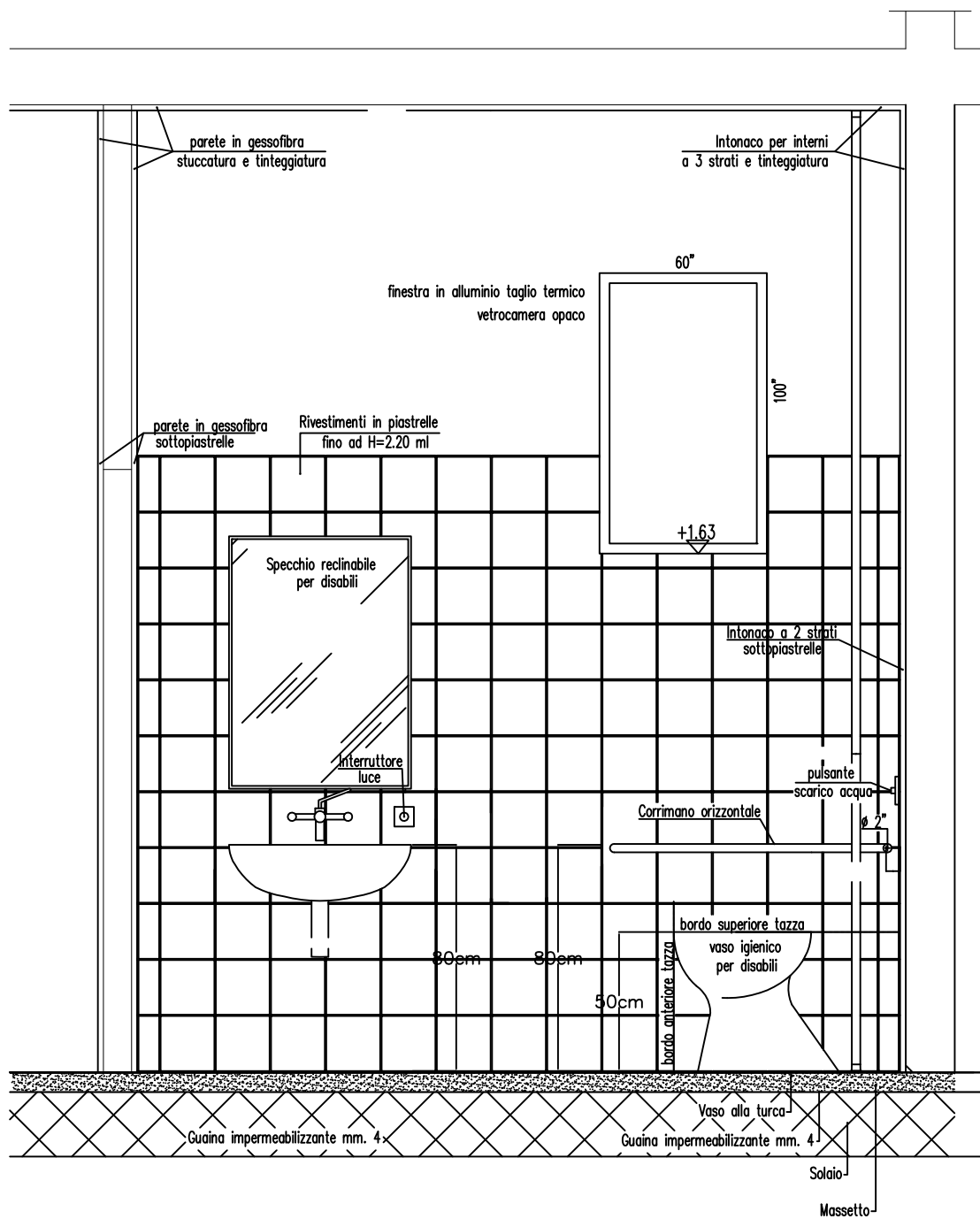
D

11/02/2016

D



SEZIONE A-A



A

B

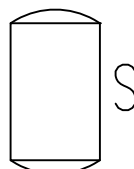
C

D

SCHEMA DISTRIBUTIVO IMPIANTO IDRICO SANITARIO IN VERTICALE



Canna di esalazione
Prolungamento della colonna di scarico
almeno ml. 1.00 oltre il tetto

 $\varnothing 100$ $\varnothing 100$ $\varnothing 100$ 

S

Montante esistente

 $\varnothing 1"$

(C1)

COLLETTORE DI DISTRIBUZIONE
ACQUA CALDA E FREDDA SANITARIA $\varnothing 1/2"$ $\varnothing 1/2"$ $\varnothing 1/2"$

P

 $\varnothing 40$

LV

 $\varnothing 50$

L

V

Sifone ispezionabile
con chiusura idraulica
alla base della colonna

 $\varnothing 100$ $\varnothing 100$

PIANO TERRA-SERVIZIO DISABILI

A

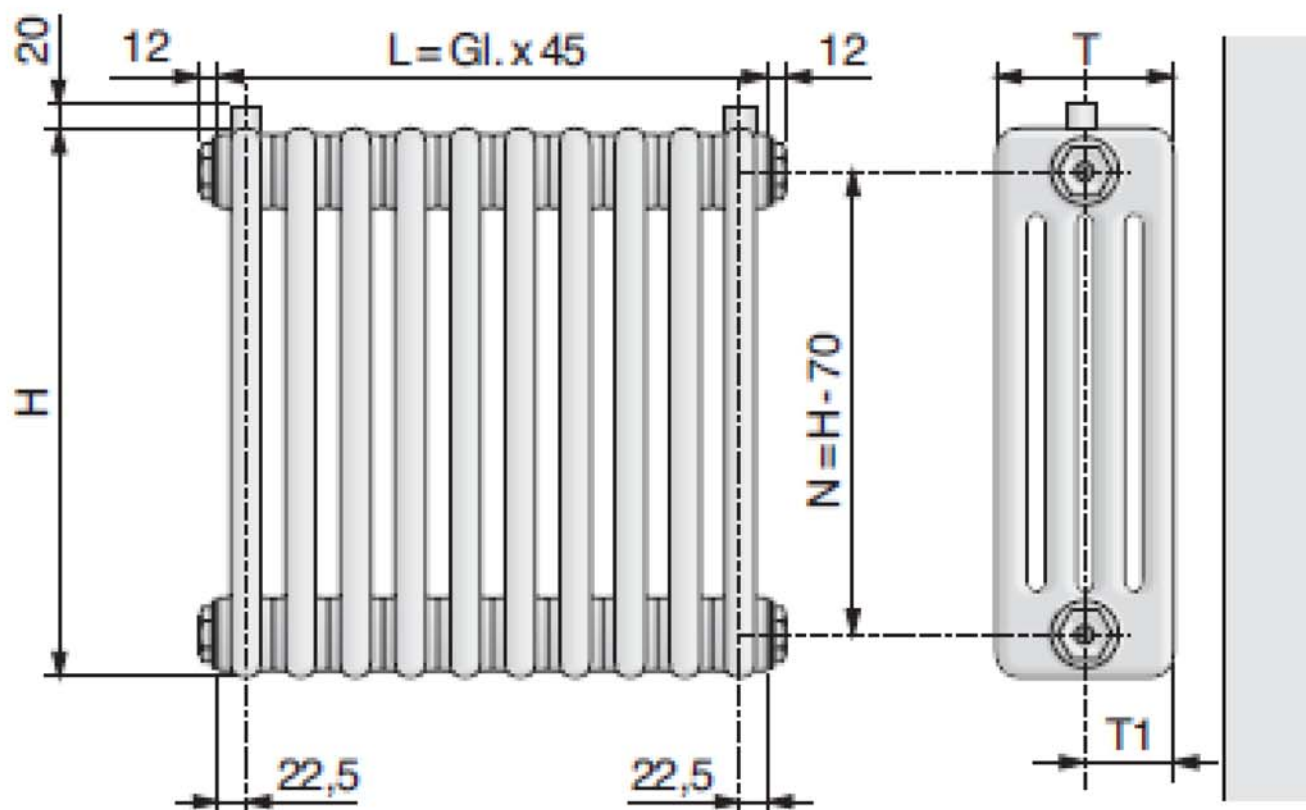
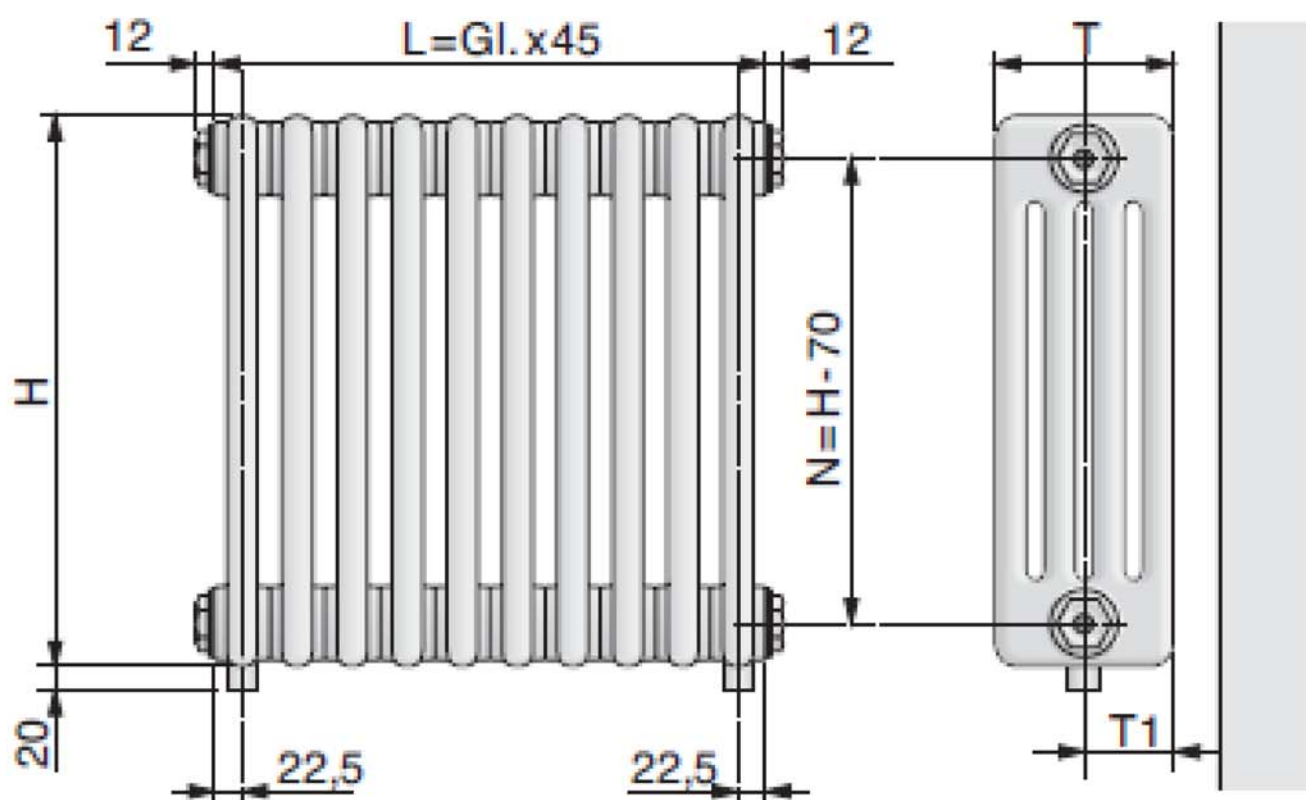
B

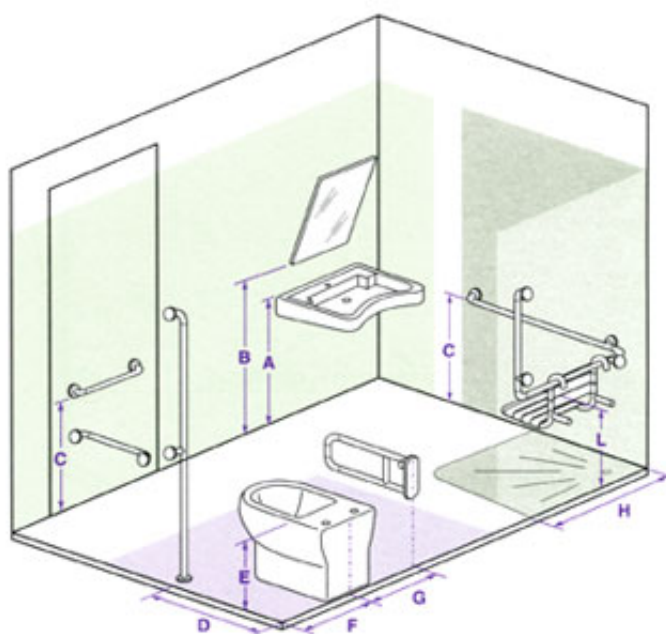
C

D

11/02/2016

2 tubi,, dal basso, dall'alto





ZONA LAVABO

- A** Lavabo: altezza massima cm 80
- B** Specchio: altezza compresa tra cm 90 e cm 170
- C** Maniglione e corrimano orizzontali: altezza max cm 80

ZONA WC

- D** Maniglione verticale: distanza consigliata da WC cm 110
- E** Sanitario WC/bidet: altezza max cm 50
- F** Distanza minima dell'interasse WC dalla parete laterale: min. cm 40
- G** Distanza consigliata sostegno di sicurezza laterale dall'interasse WC: min. cm 40

NORMATIVA ►

D.P.R. 384/78 D.P.R. 236/89 D.P.R. 503/96